

# ก. 44 Advanced Standard Installation



**07**  
ข้อต่อ 3ทางสังกะสี  
ขนาด 12x8 นิ้ว x 4 นิ้ว  
1 ชั้น  
Item SPARE PART  
6SP325S-T0059

**06**  
Ball Valve PVC.  
ขนาด 4 นิ้ว 1 ชั้น  
Item no.  
4GN423C-00227

**05**  
ตัวต่อตรงสำหรับ  
ท่อเหล็กเส้นผ่าศูนย์กลาง 8 นิ้ว  
2 ชั้น  
Item SPARE PART  
6SP423Z-00001

**04**  
Advanced IAQ Remote  
1 ชุด  
Item SPARE PART  
6SP502BPAD019S01

**03**  
ชุดหัวจ่ายลมเข้าห้อง  
(Inlet Grille)  
ขนาด 12 นิ้ว x 16 นิ้ว  
ท่อ 8 นิ้ว 1 ชุด  
Item SPARE PART  
6SP122APAC021

**02**  
ตัวเครื่องดูดและกรองอากาศออก  
Exhaust Air-Double skin  
(FFU-1275-D-M-HD-UV) 1 เครื่อง  
Item no.  
101MHDU-750-ED1B1

**01**  
ตัวเครื่องเติมอากาศ Fresh Air 100 %  
(PAC-600-F)  
ชุดติดตั้งของแถม 1 เครื่อง  
Item no.  
CSJ-P025FF-DDTMB1

**08**  
ท่ายางติดตั้งเครื่อง  
ขนาด 1.5 นิ้ว (จำนวน 4 ทา)  
Item SPARE PART  
4GN947B-00025

Hybrid  
ภายนอกสไปรล  
ภายในท่อพีทซ์

**09**  
กล่องกริ่งลมออก (Inlet Grille)  
ขนาด 12 นิ้ว x 12 นิ้ว ท่อ 8 นิ้ว  
1 ชุด  
Item SPARE PART  
6SP124APAC004

**10**  
ท่อ PVC สีขาว  
เส้นผ่าศูนย์กลาง 4 นิ้ว 3 เมตร 1 เส้น  
Item no.  
4GN423C-00228

**11**  
ท่อดูดควันโค้งอยู่ตัว 4 นิ้ว  
พร้อม Hood ปากแตรสีขาว  
ยาว 1 เมตร 1 ชุด  
Item no.  
52040336

**12**  
กริ่งปากปล่อง  
กันฝุ่น และกันนก  
12 นิ้ว 1 ชั้น  
Item SPARE PART  
6SP123APAC015

**13**  
ตัวต่อตรงสำหรับ  
ท่อเหล็ก  
เส้นผ่าศูนย์กลาง  
12 นิ้ว 2 ชั้น  
Item SPARE PART  
6SP423Z-00003

**14**  
ท่อ PVC เส้นผ่า  
ศูนย์กลาง 8 นิ้ว  
1 เส้นยาว 2 เมตร  
Item no.  
4GN423C-00211

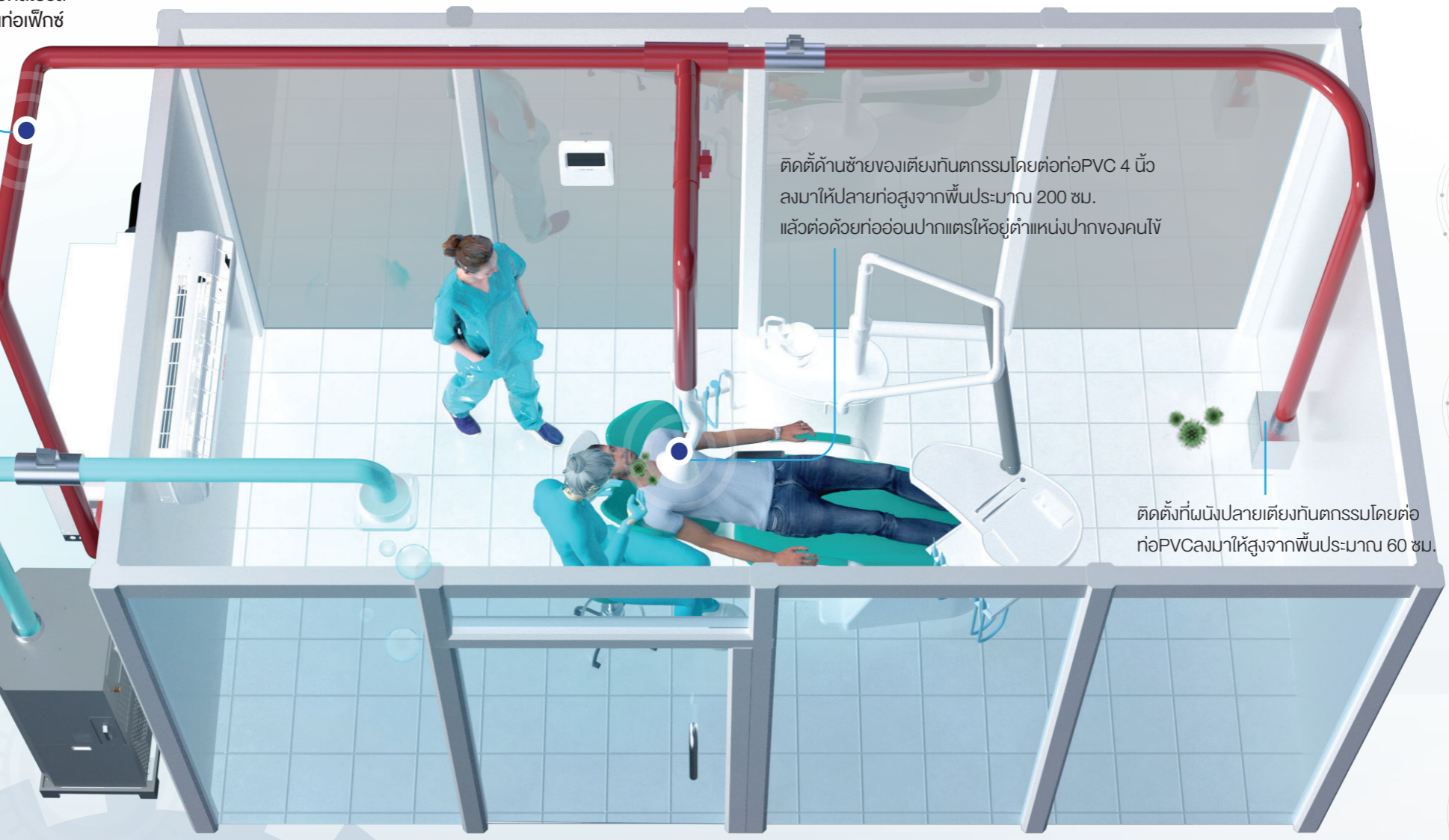
**15**  
ท่อสไปรล  
ขนาดเส้นผ่าศูนย์กลาง 8 นิ้ว  
1 เส้น 3 เมตร  
Item no.  
6SP425Z-00001

**16**  
ท่อสไปรล  
ขนาดเส้นผ่าศูนย์กลาง 12 นิ้ว  
1 เส้น 3 เมตร  
Item no.  
6SP425Z-00003

**17**  
ท่อสไปรล  
ขนาดเส้นผ่าศูนย์กลาง 12 นิ้ว  
3 เส้น 9 เมตร  
Item no.  
6SP425Z-00003

**18**  
ข้อต่อ 90 องศา ส  
ไปรลขนาดเส้น  
ผ่าศูนย์กลาง 8 นิ้ว 1 ชั้น  
Item no.  
6SP423Z-90001

**19**  
ข้อต่อ 90 องศา  
สไปรลขนาดเส้นผ่าศูนย์กลาง  
12 นิ้ว 2 ชั้น  
Item no.  
6SP423Z-90003



ติดตั้งด้านซ้ายของเตียงกับตรกรรมโดยต่อท่อPVC 4 นิ้ว  
ลงมาให้ปลายท่อสูงจากพื้นประมาณ 200 ซม.  
แล้วต่อด้วยท่ออ่อนปากแตรให้อยู่ตำแหน่งปากของคนไข้

ติดตั้งที่ผนังปลายเตียงกับตรกรรมโดยต่อ  
ท่อPVCลงมาให้สูงจากพื้นประมาณ 60 ซม.

**23**  
ฉนวนแบบท่อ  
เส้นผ่าศูนย์กลาง 12 นิ้ว  
หนา 1/2 นิ้ว (สีเทา)  
8 เส้น 9 เมตร  
Item no.  
4GN153B-12401

**22**  
ท่อเหล็กแข็ง  
ขนาดเส้นผ่าศูนย์กลาง  
กลาง 12 นิ้ว  
3 ก่อ่ง 6 เมตร  
Item SPARE PART  
6SP153A-12002

**21**  
ฉนวนแบบท่อ  
เส้นผ่าศูนย์กลาง 8 นิ้ว  
หนา 1/2 นิ้ว 9 เมตร  
6 เส้น  
Item no.  
4GN153B-80401

**20**  
ท่อเหล็กแข็งขนาด  
เส้นผ่าศูนย์กลาง 8 นิ้ว  
2 ก่อ่ง 6 เมตร  
Item SPARE PART  
6SP153A-80002